

über
35
Jahre
Erfahrung
155.000
Schüler
26.000
Wiederkehrer

seit 1982 
Jürgen Matthes
Schülersprachreisen

TUV SAARLAND
SEHR GUT
Kundenurteil
11/2018 tuev-saar.de/SC43262
Service tested

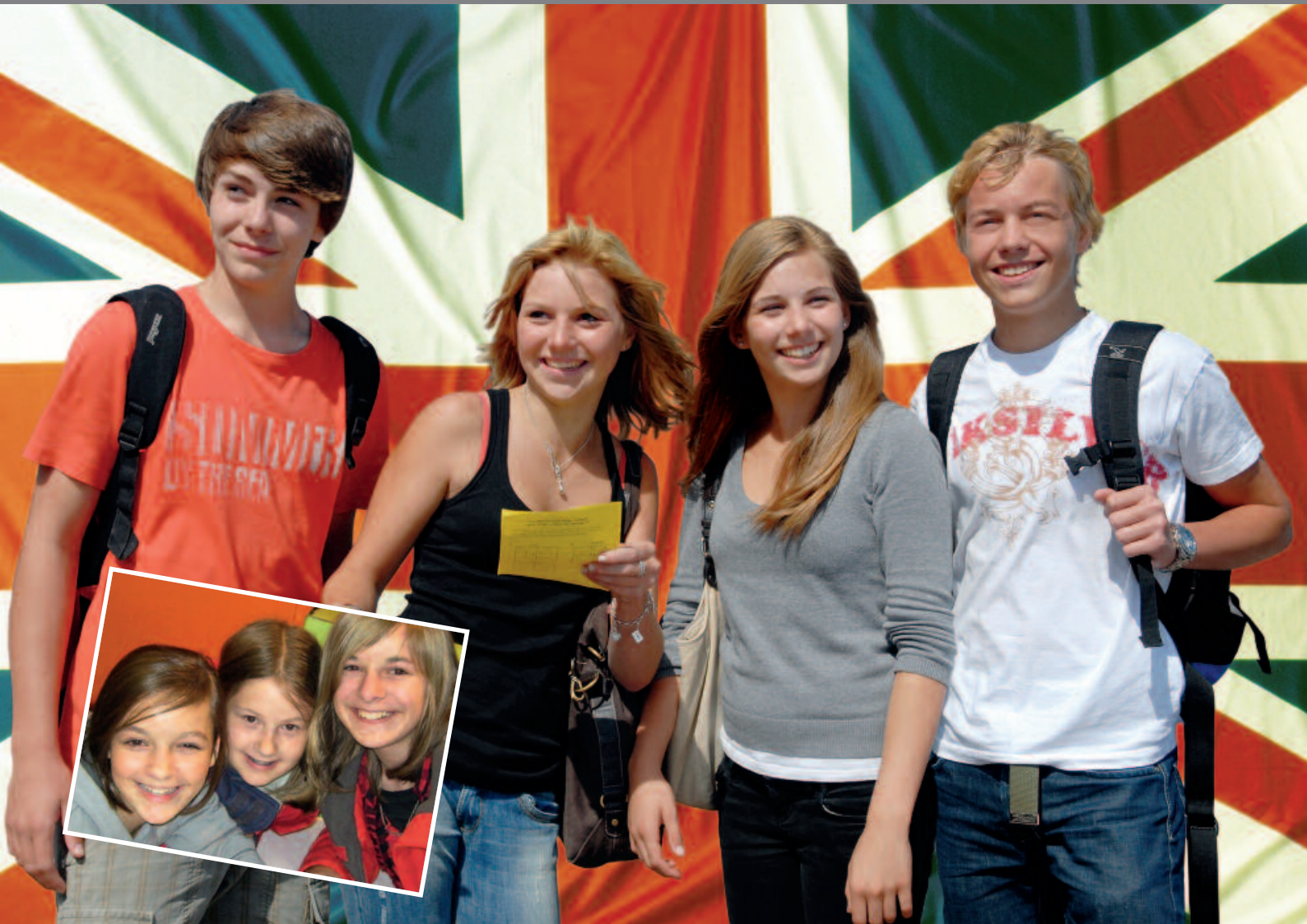
SPRACHREISEN FÜR SCHÜLER

NACH EASTBOURNE/ENGLAND

10 bis 19 Jahre



2020





Meike und Jürgen Matthes

Liebe Eltern,
Liebe Schülerinnen
und Schüler!



Jürgen, Annika, Meike, Tom und Felix Matthes

nachdem ich als Schüler 9 Jahre lang jedes Jahr mit Begeisterung immer wieder auf Sprachreisen nach Eastbourne gefahren bin, hatte ich als Englisch-Student die Idee, gemeinsam mit meiner Freundin Meike - heute seit über 30 Jahren meine Frau - selbst Sprachreisen für Schüler zu organisieren und den Traum, meine Leidenschaft für Eastbourne zum Beruf zu machen.

Mit 2 VW Polo ging es los - mit 8 Schülern aus meiner Heimatstadt Itzehoe nach Eastbourne auf unsere erste Sprachreise. Im Jahr darauf war es ein voller Bus. Es sprach sich herum und Anfragen kamen von überall. Mitarbeiter und ein Büro mussten her! Unser Traum begann Wirklichkeit zu werden: Wir organisierten Sprachferien für Schüler aus ganz Deutschland. Schon damals machten viele eine zweite Reise und brachten ihre Freunde mit ...

Nach mehr als 35 Jahren ist es ein tolles Gefühl, auf die Anfänge zurückzuschauen. Inzwischen haben uns über 155.000 Eltern ihre Kinder anvertraut. Jahr für Jahr fahren viele begeisterte Schüler wiederholt mit uns nach Eastbourne. Mittlerweile haben mehr als 26.000 Eltern ihre Kinder mehrmals zu einer Sprachreise mit uns angemeldet.

Dies zu erleben macht uns viel Freude und wir empfinden es als großes Glück, dass wir unsere Leidenschaft Eastbourne tatsächlich zum Beruf machen konnten.

Gern betreuen wir mit unserem Team auch Ihre Tochter oder Ihren Sohn auf einer unserer nächsten Reisen.

Mit den besten Wünschen



**Vor über 35 Jahren
unser Traum ...**

Wir machen unsere
Leidenschaft

EASTBOURNE
zum Beruf!

Seither bringt es uns großen
Spaß, Schüler aus allen
Teilen Deutschlands mit
unserem Team auf unseren
Schülersprachreisen zu
betreuen.

Wir freuen uns auf euch!

Meike und Jürgen Matthes



**Erleben Sie ein
Vorbereitungstreffen
unserer Teilnehmer**

und lernen Sie ehemalige
Schüler, Betreuer und Herrn
Matthes persönlich kennen.
Orte und Termine:

matthes.de



Bente Wichelmann seit 1997
Buchhaltung



Holger Röschmann seit 1991
Planung, Büroleitung



Julia Knaak seit 2005
Klassenfahrten



Unser Büro in Itzehoe

CONTENTS Inhalt

| | |
|--|----|
| Eastbourne - Unser Kursort seit 1982 | 4 |
| Your Second Home In England zu Hause..... | 6 |
| School Der Sprachunterricht | 8 |
| Our Team in Action Unsere Betreuung | 10 |
| Action & Fun Umfangreiches Sport- und Freizeitprogramm | 12 |
| Party Time Action am Abend..... | 13 |
| 2 Days in London 2 Tagesausflüge nach London | 14 |
| More Attractions Zusatzangebote..... | 15 |
| Workshops bei englischen Unternehmen | 16 |
| Camps in englischen Partnern | 17 |
| Preparation Reisevorbereitung , Reiseunterlagen.. | 18 |
| Up and Away Die Anreise | 19 |
| Dates and Prices Reisetermine und Komplettpreise..... | 20 |
| All that's included Im Komplettpreis enthalten..... | 21 |
| Fair Play Reisebedingungen | 22 |
| Be Part of it Anmeldung..... | 23 |
| Impressionen | 24 |



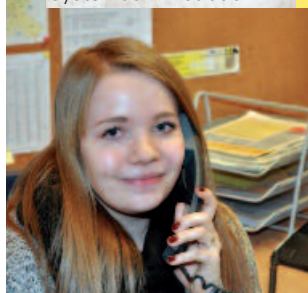
Bettina Horn seit 2008
Systemadministration



Sabine Kiesow seit 1991
Kundenservice, Flüge



Martin Kruse seit 2000
Webmaster



Laura Henke seit 2016
Kundenservice



Annika Matthes seit 2012
Busse, Versicherungen



Claudia Bünning seit 1992
Versand, Lager



Maike Thatje-Kuprat seit 1989
Klassenfahrten



Lina Schneider seit 2003
Kundenservice, Betreuer



Michaela Frank seit 2000
Anmeldungen, Programm



Alina Röschmann seit 2019
Stud. Wirtschaftsinformatik



Tom Matthes seit 2016
Aushilfe



EASTBOURNE

Unser Kursort seit 1982



7 Kilometer Strandpromenade, viele Sport- und Freizeitanlagen und die gute Erreichbarkeit der nur 100 Kilometer entfernten Metropole London bieten ideale Voraussetzungen für interessante und erlebnisreiche Sprachferien.

Bereits zweimal ist Eastbourne zum „Top Resort“ Englands gewählt worden, dem Spitzenbadeort des Landes.

Die Engländer nennen Eastbourne „The Suntrap of the South“, da hier immer wieder rekordverdächtige Sonnenstunden gemessen werden.

Mit 100.000 Einwohnern ist Eastbourne interessant, überschaubar und zudem auch in sprachlicher Hinsicht geradezu ideal, da an der englischen Südküste ein dialektfreies Englisch gesprochen wird!

Wir unterhalten in Eastbourne unser eigenes Büro. So können wir vor Ort mit unseren eigenen Mitarbeitern selbst für eine optimale Organisation sorgen. Die wichtigste Aufgabe, die sorgfältige Auswahl netter englischer Gastgeber und guter Englischlehrer, liegt damit ebenfalls in unserer Hand und nicht, wie oft, in der eines Fremdveranstalters.



Mein Lieblingsort in England

Als Schüler bin ich im Alter von 11 bis 19 Jahren jedes Jahr auf Sprachferien nach England gefahren und konnte auf Ausflügen viele Orte kennenlernen. Eine „Perle“ wie Eastbourne habe ich kein zweites Mal gefunden.

Jürgen Matthes



Lutz Neeff
Büroleitung
England seit 1989



Heidrun Bartlett
Buchhaltung seit 2004



Janine Mertel
Gastfamilien seit 2007



Maria Ripley
Gastfamilien,
Aktivitäten seit 2013



Jennica Schön
Gastfamilien,
Klassenfahrten seit 2016



Dean Mander
Unser englischer
Allrounder seit 2014



Yannick Seitz
Betreuung der
Gruppenleiter seit 2015



Janna Spannagel
Lehrer,
Gastfamilien seit 2012



Unser Bürogebäude in Eastbourne

i

Wir unterhalten in Eastbournes Stadtzentrum unser eigenes Büro. Unser Team ist während der Reisen für Schüler vor Ort und Eltern aus Deutschland



i

Mit der Kamera live dabei
Ein Kamerteam hat 2 Schülerinnen auf ihrer Sprachreise nach Eastbourne begleitet. Fordern Sie **kostenlos** eine DVD an oder sehen Sie den Film online auf matthes.de/jmvideo





YOUR SECOND HOME In England zu Hause

Wir halten einen engen Kontakt zu unseren englischen Gastgebern und besuchen sie regelmäßig. Bevor wir entscheiden, einen neuen englischen Haushalt in den Kreis unserer Gastgeber aufzunehmen, verschaffen wir uns bei einem persönlichen Besuch einen Eindruck von den häuslichen und familiären Verhältnissen.

Die Struktur unserer ausgewählten Gastgeber ist vielfältig. Unsere Schüler wohnen bei Familien mit Kindern, Ehepaaren ohne Kinder, alleinerziehenden Müttern oder Vätern und Alleinstehenden, wobei unsere „Omis“ und „Opis“ besonders beliebt sind, da sie viel Zeit für ihre Gäste haben.

Die meisten privaten Haushalte liegen in Eastbournes ruhigen Wohngebieten am Stadtrand. Kaum ein Schüler wohnt im Stadtzentrum, denn dort befinden sich fast nur Geschäfte und, da Eastbourne ein beliebtes Seebad ist, zahlreiche Hotels und Gasthäuser.

Wir achten darauf, dass die Anbindung an die sehr guten öffentlichen Verkehrsmittel gegeben ist, so dass jeder Schüler die nächste Haltestelle in durchschnittlich 5, maximal 15 Minuten erreicht.

Die durchschnittliche Fahrzeit zum Unterricht und zu den Aktivitäten beträgt im Ort 15, maximal 45 Minuten.

Alle Schüler, die mit uns reisen, müssen in der Lage sein, ohne Begleitung Erwachsener öffentliche Verkehrsmittel zu benutzen.

Im englischen Zuhause gibt es morgens Frühstück und, wie in England üblich, die Hauptmahlzeit – das Dinner – am Abend. Um es unseren Teilnehmern zu ermöglichen, sich nach dem Unterricht direkt zu den Freizeitaktivitäten aufzumachen, bekommen alle Teilnehmer ein Lunchpaket von ihren englischen Gastgebern mit in die Schule. Auch um die Wäsche kümmern sich unsere Gastgeber.

Das Erleben des englischen Alltags ermöglicht unseren Schülern einen unmittelbaren Einblick in die unterschiedlichen Lebensweisen. Wer nach England reist, muss mit einem geringeren Lebensstandard zurecht kommen. Die Schlafzimmer sind klein, der Platz im Haus reicht meist nicht, um gemeinsam an einem Tisch mit den Gästen zu essen und es mangelt oft an unserem ausgeprägten Hygienebewusstsein. Auf der anderen Seite erleben wir eine Herzlichkeit, die Jahr für Jahr rund 1.000 unserer Schüler wiederholt in ihr zwar einfaches, aber doch so gastfreundliches englisches Zuhause zieht.



In über 35 Jahren haben wir einen festen Stamm netter englischer Gastgeber, die unsere Schüler mit großer Herzlichkeit aufnehmen, aufgebaut.

Jürgen Matthes



Unsere Gastgeber nehmen 1 bis 4 Schüler bei sich auf. Freunde gleichen Geschlechts können zusammen wohnen, wenn die Anmeldungen innerhalb einer Woche bei uns eingehen oder wir bringen von uns aus etwa gleichaltrige Schüler gemeinsam unter.

Für Teilnehmer ab 14 Jahren besteht die Möglichkeit, eine Unterbringung als einziger deutschsprachiger Gast zu buchen, eventuell im Doppelzimmer mit einem Jugendlichen aus einem anderen Land.

Auf Wunsch ist die Buchung eines Einzelzimmers möglich.

+

Unterbringung als einziger deutschsprachiger Gast

Aufenthalt 8-10 Nächte € 220,-
Aufenthalt 11-12 Nächte € 280,-
Aufenthalt 16 Nächte € 400,-

Unterbringung im Einzelzimmer

Aufenthalt 8-10 Nächte € 220,-
Aufenthalt 11-12 Nächte € 280,-
Aufenthalt 16 Nächte € 400,-



i

100% Zufriedenheitsgarantie

Sollte ein Teilnehmer mit seiner Unterbringung nicht zufrieden sein, organisieren wir auf Wunsch einen Umzug innerhalb von 24 Stunden.



SCHOOL Der Sprachunterricht

Im Klassenraum steht Kommunikation im Mittelpunkt. In Gesprächen, Diskussionen und Rollenspielen beteiligen sich unsere Schüler aktiv am Unterricht.

Um ständig aktuelle Themen behandeln zu können, arbeiten unsere Lehrer neben den klassischen Lehrbüchern der „Cambridge“- und „Oxford University Press“ auch mit Zeitungs- und Magazinartikeln, CDs, Videos, DVDs und Übungen aus dem Internet. Grammatiklektionen werden - wo nötig - in den Unterricht eingebunden.

Unterrichtet werden unsere Schüler ausschließlich von englischsprachigen Lehrkräften, die über eine TEFL-Ausbildung verfügen oder A-Levels vorweisen, als Lehrer an englischen

Schulen unterrichten, sich als Studenten in der Ausbildung befinden oder bereits studiert haben.

Insbesondere der Unterricht bei unseren jungen, engagierten studentischen Lehrkräften motiviert und begeistert unsere Schüler für die Fremdsprache.

Wir bieten zielgerichtete Kurse für Anfänger bis hin zu Teilnehmern mit weit fortgeschrittenen Kenntnissen, die sich auf ihr Abitur vorbereiten.

Jede Klasse hat grundsätzlich 2 Lehrkräfte, die im Wechsel unterrichten (Intensivkurse: 3 Lehrkräfte).

Wir teilen unsere Schüler mithilfe eines Einstufungstests bereits vor Abreise in leistungsgerechte Lerngruppen ein und berücksichtigen dabei Alter, Schulform, Klassenstufe, Englischnote sowie die bisherige Dauer des Englischunterrichts.

Unsere Lerngruppen bestehen aus maximal 15 Schülern. In unseren Minigruppenkursen begrenzen wir die Teilnehmerzahl auf 5 Schüler.

Am Ende des Sprachkurses erhält jeder Teilnehmer von jedem seiner Lehrer ein English Language Certificate mit einer Einschätzung der Leistungen und des Fortschritts.



Unterricht findet vormittags von Montag bis Freitag statt, jeweils vier Schulstunden à 45 Minuten täglich – auch an eventuellen Feiertagen! Fällt ein Tagesausflug nach London auf einen Wochentag, wird der Unterricht am Wochenende nachgeholt.

Anstelle des regulären Unterrichts steht am ersten Vormittag nach dem Ankunftstag ein Orientierungstreffen und am letzten Vormittag vor dem Abreisetag ein Abschlussmeeting, jeweils mit unseren englischen Lehrern, auf dem Stundenplan. Daran nehmen auch alle Minigruppen teil. Am Ankunfts- und Abreisetag kann kein Unterricht erteilt werden. Wir unterrichten fast ausschließlich in Klassenräumen der örtlichen Privatschulen. Unsere Minigruppenkurse finden meist im Haus des Lehrers statt.

Unser Ziel ist es, dass alle Schüler motiviert und begeistert für die Fremdsprache heimkehren.

i

Nur englische Lehrkräfte

Wir beschäftigen ausschließlich englischsprachige Lehrkräfte. Unsere deutschen Betreuer sind als Ansprechpartner in der Schule, aber unterrichten nicht!

Einstufungstest

Unsere Schüler machen ihren Test bereits vor der Reise online. So erhält jeder Teilnehmer das Ergebnis sofort, und wir gewinnen einen Unterrichtstag!



Juniorurse

für die Klassenstufen 5 und 6



Mit speziell auf die Orientierungsstufe abgestimmten Sprachkursen sorgen wir dafür, dass unsere Jüngsten spielerisch mit der Fremdsprache vertraut werden. Der lebendige und abwechslungsreiche Unterricht macht selbst in den Schulferien Spaß.

Mittelstufenkurse

für die Klassenstufen 7 bis 10



Englischsprachige Lehrkräfte vermitteln in alters- und leistungsgerecht eingeteilten Gruppen Aufbaukenntnisse der englischen Sprache. Durch den Einsatz von interessantem Unterrichtsmaterial kommt keine Langeweile auf.

Oberstufenkurse

für die Klassenstufen 10 bis 13



Die Oberstufenkurse orientieren sich an den Anforderungen der gymnasialen Oberstufe. Anspruchsvoller Unterricht mit aktuellen Themen zur Festigung und Ausweitung der Englischkenntnisse. Auch hilfreich für die Vorbereitung auf das Abitur.

Minigruppenkurse

für die Klassenstufen 5 bis 13

In den Minigruppenkursen können unsere Lehrer noch gezielter auf die individuellen Lernbedürfnisse jedes Einzelnen eingehen.

Durch die Begrenzung auf maximal 5 Teilnehmer pro Gruppe herrscht eine ideale Unterrichtssituation.

Intensivkurse

für die Klassenstufen 7 bis 13

Soll der Schwerpunkt der Reise auf den Unterricht gelegt werden, kann für Schüler ab Klassenstufe 7 der Intensivkurs mit sechs Einheiten à 45 Min. gebucht werden.

Unterrichtet wird dann von drei verschiedenen Lehrkräften, was für noch mehr Abwechslung sorgt.



i

• **Unterricht Montag bis Freitag täglich 4 Stunden à 45 Min. (Intensivkurs: 6 Stunden)**

• **5 Kursarten zur Auswahl**

• **maximal 15 Schüler pro Klasse**

• **maximal 5 Schüler pro Minigruppenkurs**

• **gezielte Förderung**

• **eine Unterrichtsmappe erhält jeder Teilnehmer in Eastbourne**

• **Zertifikat für jeden Teilnehmer**

+

Minigruppenkurs

Aufenthalt 8-10 Nächte € 178,-

Aufenthalt 11-12 Nächte € 245,-

Aufenthalt 16 Nächte € 322,-

Intensivkurs

Aufenthalt 8-10 Nächte € 157,-

Aufenthalt 11-12 Nächte € 204,-

Aufenthalt 16 Nächte € 249,-



OUR TEAM IN ACTION

Unsere Betreuung

Unser erfahrenes Betreuerteam freut sich darauf, die Ferien mit unseren Schülerinnen und Schülern in Eastbourne zu verbringen. Die meisten unserer Betreuer sind Studenten im Alter von 21 bis 28 Jahren, von denen viele schon seit Jahren mit uns nach Eastbourne reisen. In regelmäßigen Schulungen bereiten wir unser Betreuerteam auf die Aufgabe vor.

Unsere Betreuer haben den ganzen Tag Zeit für unsere Schüler, denn sie unterrichten nicht. Sie halten sich morgens im Schulgebäude auf und sind für unsere Schüler als Ansprechpartner anwesend - der Unterricht wird bei uns ausschließlich von englischsprachigen Lehrern durchgeführt.

Nachmittags begleiten die Betreuer unser Sport- und Freizeitprogramm. Nach unseren zahlreichen abendlichen Veranstaltungen bringen wir unsere Schüler mit angemieteten Bussen zu 35 Sammelpunkten in die Nähe ihres englischen Zuhauses.

Junior Service

Unseren 10- bis 12-jährigen Juniors widmen wir besondere Aufmerksamkeit. Am ersten Nachmittag organisieren wir ein spezielles Junior Meeting in Eastbourne. Am Abend spendieren die Betreuer einen Burger bei McDonald's, wo sich unsere Jüngsten kennenlernen können.

Mit speziell auf unsere Juniors abgestimmten Sprachkursen sorgen wir dafür, dass die englische Spra-

che mit vielen spielerischen Elementen altersgerecht vermittelt wird. Auf unseren beiden Londonausflügen betreuen wir unsere Jüngsten zusätzlich mit unseren englischen Lehrkräften.

i

Unsere Betreuer haben viel Zeit für unsere Schüler, denn sie unterrichten nicht. Sie sind in der Schule, bei unseren Sport- und Freizeitaktivitäten, allen Ausflügen, unseren abendlichen Veranstaltungen und beim Abendbus-Service für unsere Schüler da!



Vor den Reisen: Intensive Schulungen für unsere Betreuer



Familie Matthes

persönlich in Eastbourne

Meine Frau und ich leben jedes Jahr in den Oster- und Sommerferien in Eastbourne in unserem zweiten Zuhause. Auch unsere Kinder betreuen inzwischen unsere Schüler. So können wir vor Ort selbst dafür sorgen, dass in Eastbourne alles in unserem Sinne abläuft.

Jürgen Matthes





ACTION & FUN Umfangreiches Sport- und Freizeitprogramm

Wir organisieren für unsere Schüler an 5 Nachmittagen pro Woche eine Vielzahl betreuer Sport- und Freizeitaktivitäten oder Ausflüge.

Überwiegend stehen mehrere der insgesamt 17 nebenstehend aufgelisteten Angebote zur Wahl – und alle sind im Komplettpreis enthalten!

Alle Nachmittagsaktivitäten sind freiwillig. Wer Lust hat, kommt!



- ☞ **Bowling**
- ☞ **Fußball**
- ☞ **Fußball Cup**
- ☞ **Games Afternoon**
- ☞ **Inline Skating**
- ☞ **J.M. Rally**
- ☞ **Kino**
- ☞ **Laser Quest**
- ☞ **Orientation Rally**
- ☞ **Photo Session**
- ☞ **Pirate Adventure Golf**
- ☞ **Tennis**
- ☞ **Tennis Cup**
- ☞ **Volleyball**
- ☞ **Volleyball Cup**
- ☞ **Walking Tour mit Drachensteigen**
- ☞ **Wellenbad**



☞ **Pub-Quiz (Special für 18-jährige)**



PARTY TIME Action am Abend

An 4 Abenden pro Woche heißt es „Party Time“, z. B.:

- ☛ **Welcome Party**
- ☛ **Disco Party**
- ☛ **Fan Event**
- ☛ **Jogginghosen Party**
- ☛ **Fancy Dress & Bad Taste Party**
- ☛ **Big Wave Evening**
- ☛ **Halloween Party**
- ☛ **Inline Skating Night**
- ☛ **J.M. Gala**
black & white
- ☛ **Cinema Evening**
- ☛ **Beach BBQ**
- ☛ **Farewell Party**

Die Eintrittskosten sind im Komplettpreis enthalten und auch für Betreuung ist immer gesorgt. Wir feiern ohne Alkohol – und mit jeder Menge Stimmung!



i

**Nach allen abendlichen Veranstaltungen:
Betreute Abendbusse**
Unsere Betreuer bringen unsere Schüler mit Bussen zu 35 Sammelpunkten in die Nähe ihres englischen Zuhauses.





2 DAYS IN LONDON 2 Tagesausflüge nach London



London – die Metropole der Mode, Musik, Trends und Tradition.

Zu beiden Ausflügen holen unsere Betreuer die Teilnehmer morgens von Sammelpunkten in der Nähe der englischen Gastgeber ab und bringen alle Schüler abends dorthin zurück.

London I

Auf unserem ersten Ausflug geht es in Madame Tussauds berühmtes Wachsfiguren-Kabinett mit vielen Stars von heute und Persönlichkeiten der Geschichte – Eintritt inklusive! Danach zeigen unsere Betreuer und englischen Lehrer unseren Schülern auf einer Sightseeing Tour per Bus die berühmten Sehenswürdigkeiten der Weltstadt.

London II

Auf unserem zweiten Londonausflug heißt es „Shopping“ in kleinen Gruppen. Wer möchte, kann sich zudem auf einem „Photo Walk“ mit unseren Betreuern in aller Ruhe die Sehenswürdigkeiten Londons ansehen und tolle Fotos machen.

Auf beiden Ausflügen erhält jeder Teilnehmer einen Stadtplan von seinem Betreuer.

Big Ben

**Westminster Abbey
Carnaby Street**

The Queen's Horse Guards

Tower Bridge

Trafalgar Square

Houses of Parliament

Piccadilly Circus

Covent Garden

**Buckingham
Palace**

i

Junior Service

Für die zusätzliche Betreuung unserer Jüngsten nehmen wir auf beiden Londonausflügen unsere englischen Lehrer mit.



MORE ATTRACTIONS

Zusatzangebote

Zusätzliche Ausflüge

Eastbourne Tour

Wir fahren durch unseren Kursort Eastbourne und zeigen unseren Schülern alle Treffpunkte unserer Schul- und Freizeitaktivitäten. Anschließend geht es mit dem Bus auf die berühmten Kreideklippen „Beachy Head“. Von dort haben wir einen einmaligen Blick über die Stadt und die englische Südküste.



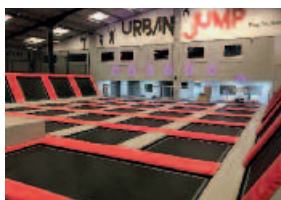
Brighton

Unser zweiter Ausflug führt uns ins Seebad Brighton, etwa 45 km von Eastbourne entfernt. Hier laden die „Lanes“ mit vielen kleinen Geschäften und Cafés zum Bummeln und Verweilen ein; der „Royal Pavillion“ bietet ein eindrucksvolles Beispiel ausgefallener englischer Baukunst. Jeder Teilnehmer erhält einen Stadtplan von seinem Betreuer.



Urban Jump

Trampolinspringen auf einem MEGAFELD (fast 100 m²) mit verbundenen Trampolinen im Indoor-Park und Activity Centre – eine tolle Location für 2 Stunden Spaß. Mindestteilnehmerzahl: 3 Personen (bei Nichterreichen Erstattung der Kosten)



4 London Specials

Coca-Cola London Eye

Auf dem zweiten Londonausflug können unsere Teilnehmer gemeinsam mit unseren Betreuern in das gigantische Riesenrad einsteigen. In einem 30-minütigen „Flug“ hat man einen tollen Blick über das Herz Londons und weit darüber hinaus.

Musical Lion King

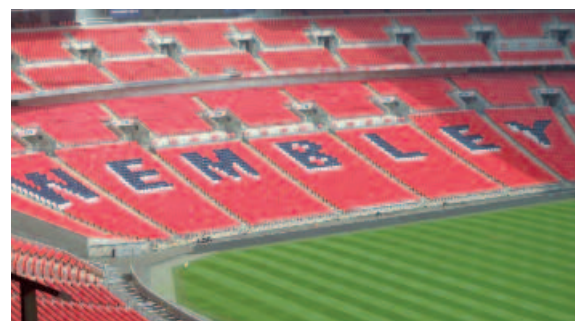
Das Highlight einer England-Reise und ein unvergessliches Erlebnis: Der Besuch einer Show in Londons West End! Wir fahren gemeinsam nach London zur Matinee-Vorstellung des Musicals „The Lion King“. Da wir in Eastbourne am späten Vormittag aufbrechen müssen, sind - je nach Kurs - 1 bis 4 Schulstunden Unterrichtsausfall einzukalkulieren. Nach der Show geht es zum Dinner bei McDonald's.

Stadiontour Wembley/Emirates

Für fußballbegeisterte Teilnehmer bieten wir einen Ausflug in eine der beeindruckenden Arenen Londons (Wembley Stadium oder Emirates Stadium, je nach Verfügbarkeit) an. Die Tour beinhaltet eine offizielle Stadionführung. Wir müssen in Eastbourne am späten Vormittag aufbrechen, so dass - je nach Kurs - 1 bis 4 Schulstunden Unterrichtsausfall möglich sind. Nach der Führung geht es zum Dinner bei McDonald's.

Harry Potter Studiotour

Einer unserer englischen Lehrer wird während der Schulzeit einen Projekttag durchführen und mit interessierten Schülern in die Harry-Potter-Studios nach London fahren. Der etwa dreistündige Besuch umfasst eine audiovisuelle Führung. Danach geht es in einen original englischen Pub, wo es für alle etwas zu Essen und Trinken gibt.



Zusätzliche Ausflüge

Eastbourne Tour & Brighton € 130,-

Urban Jump

inkl. 30 Min. Transfer € 85,-

Coca-Cola London Eye € 42,-

Musical Lion King

inkl. Bahn-/Busfahrt, Ticket, Abendessen, Betreuung € 172,-

Stadiontour Wembley/Emirates

inkl. Bahn-/Busfahrt, Führung, Abendessen, Betreuung € 99,-

Harry Potter Studiotour

inkl. Busfahrt, Eintritt, Essen im Pub, Betreuung € 190,-



WORKSHOPS bei englischen Unternehmen



Auf unseren Reisen organisieren wir an einem ausgewählten Nachmittag englische Workshops. Sie dauern 90 bis 120 Minuten.

Badminton Session

auf modernen Courts mit einem englischen Trainer.

Baking Cakes & Cookies

Backt leckere Cakes oder Cookies mit einer unserer Gastmutter oder einer englischen Lehrerin.

Body Work-Out

unter Anleitung von professionellen englischen Sportlehrern. Training an Geräten und Aerobic-Workout.

Canoeing on the River

Mit Minibussen fahren wir zum Cuckmere River. Kanu- und Kajakfahren unter Anleitung eines englischen Trainers.

Horseback-Riding

Wir fahren mit Minibussen in die Countryside zu einer englischen Reitschule. Anfänger reiten unter Anleitung im Parcours, Fortgeschrittene können an Ausritten teilnehmen.

Landscape-Painting

Unter Anleitung eines englischen Künstlers malt ihr z. B. die berühmten Kreideklippen Beachy Head auf einer echten Leinwand (Größe ca. 50 x 40 cm). Der Künstler malt vor und

ihr malt es Schritt für Schritt nach, bis am Ende jeder sein Bild hat. Dauer ca. 3 Stunden. Leinwand, Staffelei, Ölfarben, Pinsel, Schürze und Tee werden gestellt.

Snooker

Snooker wird immer populärer! Deshalb bieten wir seit 2019 einen Snooker-Workshop an. Ein erfahrener Trainer steht dir zur Seite und greift tief in die Trickkiste. Alles, was man zum Snooker braucht, wird gestellt.

Stand Up Paddling

Für Anfänger unter Anleitung eines Instructors der örtlichen Wassersportschule. Mit Minibussen fahren wir zum Cuckmere River.

Workshop-Alternative: Hastings Excursion

Per Zug oder Bus geht es mit einem Betreuer in den historischen Küstenort Hastings mit Besuch der berühmten Schmugglerhöhlen und „Hastings Castle and the 1066 Story“.



Badminton Session

inkl. Platzmiete und Leihgebühr für Schläger/Bälle € 38,-

Baking Cakes & Cookies

inkl. aller Zutaten € 40,-

Body Work-Out

€ 40,-

Canoeing on the River

inkl. Transfer € 61,-

Horseback-Riding

inkl. Transfer € 107,-

Landscape-Painting

inkl. aller Materialien und Versand n. Deutschland € 123,-

Snooker

inkl. Soft Drink € 39,-

Stand Up Paddling

inkl. Leihgebühr für Board/ Neoprenanzug, Transfer € 59,-

Hastings-Excursion

inkl. Fahrt und Eintritt € 34,-

**- begrenzte Plätze -
- max. 1 Workshop pro Reise -**



CAMPS

bei englischen Partnern

Drei Nachmittage intensives Training unter Anleitung von englischen Sportlehrern bzw. Schauspielern parallel zu unserem Sport- und Freizeitprogramm. Es gibt keine Überschneidungen mit Unterricht und Ausflügen.

Golf-Camps

Für Anfänger und „Golfer“ bei der „Eastbourne Golf Academy“ auf der großen 24-Bay Driving Range. 3 Einheiten à 90 Minuten.

Tennis-Camps

Für Anfänger und Fortgeschrittene auf modernen Plätzen. 3 Einheiten à 120 Minuten.

Segel-Camps

Surf-Camps

Die „Eastbourne Watersports School“ veranstaltet Camps für Anfänger.

Eigene Boote und Surfbretter sowie Neoprenanzüge stehen für alle Teilnehmer zur Verfügung. Jeweils 3 Einheiten à 120 Minuten.

Fußball-Camps

Für alle Altersstufen, durchgeführt von der englischen Fußballschule C.A.C.L., seit 1982 unter der Leitung von Chris Pinch, dem ehemaligen Assistant Coach der englischen U15-Jugend-Nationalmannschaft. 3 Einheiten à 180 Minuten.

Theater-Camps

In unseren Theater-Camps erlebt ihr die Bühnen-Atmosphäre hautnah! An 3 Nachmittagen studiert ihr eine Show unter Anleitung von routinierten englischen Schauspielern ein. Am Ende der Reise tretet ihr abends in einer professionellen Aufführung gemeinsam mit dem Ensemble des Royal Hippodrome Theaters auf. Hierzu werden alle unsere Teilnehmer als Zuschauer eingeladen. 3 Einheiten à 90 Minuten plus Abendshow.

+

Golf-Camps

inkl. Greenfee und
Leihgebühr für
Schläger/Bälle € 172,-

Tennis-Camps

inkl. Leihgebühr für
Schläger € 172,-

Segel-Camps

inkl. Leihgebühr für
Neoprenanzug € 172,-

Surf-Camps

inkl. Leihgebühr für
Neoprenanzug € 172,-

Fußball-Camps

€ 172,-

Theater-Camps

€ 172,-

- begrenzte Plätze -
- max. 1 Camp pro Reise -



PREPARATION

Reisevorbereitung

Vor der Reise: Vorbereitungstreffen für unsere Teilnehmer in Deutschland

Wir reisen für Sie regelmäßig in die verschiedenen Regionen Deutschlands und laden alle Teilnehmer und ihre Eltern zu einem Vorbereitungstreffen ein.

Familie Matthes hat in Eastbourne ihr zweites Zuhause. Jürgen Matthes berichtet aus erster Hand von den örtlichen Gegebenheiten, der Mentalität englischer Gastgeber, dem Unterricht bei unseren englischen Lehrkräften, der Betreuung unserer Schüler, den Sport- und Freizeitaktivitäten, den Ausflügen, unseren abendlichen Veranstaltungen und dem sicheren Nachhauseweg.

Eltern und Schüler haben die Gelegenheit mit Herrn Matthes, seinen Betreuern und Mitarbeitern zu sprechen und sich mit ehemaligen Schülern über ihre Eastbourne-Erfahrungen zu unterhalten. Termine bis 2024 auf unserer Homepage: matthes.de

In Eastbourne: Einführungs- und Abschlussmeeting

Wir treffen uns am ersten Aufenthaltstag zu einem Einführungsmeeting. Zunächst stellt das J.M. Team unseren Schülern das englische Lehrerkollegium vor.

Detaillierte Informationen zum gesamten Aufenthalt sowie eine eingehende Erläuterung des örtlichen Bussystems gibt es daraufhin auf Deutsch.

Nach dem Meeting geht es bei allen zwei- und dreiwöchigen Reisen auf eine „Orientation Rally“ auf Englisch.

Am letzten Schultag treffen sich alle Klassen und Minigruppen zu einem Abschlussmeeting, auf dem die Lehrer verabschiedet und unter anderem die Einzelheiten zur Abreise besprochen werden.

Special Welcome für unsere Juniors 10 - 12 Jahre: Betreuer spendieren Burger bei McDonald's



i

Reiseunterlagen

Unsere Teilnehmer erhalten ihre Reiseunterlagen drei Wochen vor Abreise. Dazu gehören:

- **Adresse der Gastgeber**
- **Gegebenenfalls Partneranschriften mit Telefon und E-Mail**
- **Busgutscheine bzw. Buchungsdaten der E-Tickets**
- **Informationen zu Abflug- bzw. Abfahrtszeiten**
- **Unterrichtsdaten, -zeiten und -ort**
- **Stadtplan von Eastbourne**
- **Schülersprachreisen-Handbuch für den Teilnehmer zum Mitnehmen und eines für die Eltern**
- **Ein tägliches Programm für den gesamten Aufenthalt für den Teilnehmer zum Mitnehmen und eines für die Eltern**
- **2 Kofferanhänger**
- **Brustbeutel**



UP AND AWAY Die Anreise

Betreute Busreise - 32 Aufnahmepunkte



Unsere Betreuer holen unsere Schüler von 32 großen Städten Deutschlands ab, häufig von nahegelegenen Autobahn-Raststätten. Wir fahren mit komfortablen Reisebussen mit Schlafsesseln, Video, Klimaanlage und Bordtoilette. Je nach Abreiseort geht es zwischen dem frühen Nachmittag und späten Abend los. Wir treffen am nächsten Tag gegen Mittag in Eastbourne ein. Unsere Busse nehmen wir mit auf die Fähre Calais-Dover oder fahren durch den Eurotunnel. Auf der Rückreise sind wir – je nach Zielort – zwischen dem frühen Morgen und dem frühen Nachmittag zurück.

Mit Gruppen-Linienflug

Unsere Schülergruppen fliegen überwiegend Non-Stop mit Lufthansa, Eurowings und British Airways, gelegentlich mit anderen renommierten Linienfluggesellschaften nach London. Der Flug dauert etwa 90 Minuten. Sollte ein Zubringerflug innerhalb Deutschlands notwendig sein, was hauptsächlich ab Bremen, Dresden, Leipzig und Nürnberg vorkommen kann, betreuen wir unsere Teilnehmer zu allen Gruppenreiseterminen bereits auf dem Umsteige-Flughafen. Bei Direktflügen nehmen wir unsere Teilnehmer nach der Zollkontrolle in London in Empfang und fahren gemeinsam im Reisebus nach Eastbourne, Fahrzeit ca. 2 Stunden.



i

- Unsere Busaufnahmepunkte**
- Unsere Gruppen-Linienflüge**

Die Verfügbarkeit zu Ihrem gewünschten Reiseternin finden Sie unter matthes.de

+

Gruppen-Linienflüge
inkl. Bustransfers London - Eastbourne - London, Treibstoffzuschläge, Sicherheitsgebühren, Flughafensteuern, Luftverkehrssteuer € 299,-

weltweit ab allen internationalen Flughäfen auf Anfrage

DATES + PRICES

Unsere Reisetermine und Komplettpreise 2020

| vom – bis | Tage | Komplettpreis | für folgende Bundesländer | Reise |
|-----------------|------|---------------|--|-------|
| 29.02. – 13.03. | 14 | € 1.375,- | HH | 10 |
| 28.03. – 11.04. | 15 | € 1.570,- | HB, NI, SH | 11 |
| 03.04. – 14.04. | 12 | € 1.365,- | BB, BE, BW, BY, HB, HE, MV, NI, NW, SH, ST*, TH | 12 |
| 04.04. – 18.04. | 15 | € 1.665,- | BB, BE, BW, BY, HE, NW, TH | 13 |
| 09.04. – 20.04. | 12 | € 1.325,- | BB*, BE*, BW*, BY*, HE*, NW*, RP*, SH*, SL, SN*, TH* | 14 |
| 30.05. – 12.06. | 14 | € 1.515,- | BW, BY | 20 |
| 26.06. – 14.07. | 19 | € 1.825,- | BB, BE, HH, MV, NW, SH | 30 |
| 27.06. – 11.07. | 15 | € 1.670,- | BB, BE, HH, MV, NW, SH | 31 |
| 04.07. – 18.07. | 15 | € 1.735,- | HE, RP, SL | 32 |
| 04.07. – 22.07. | 19 | € 1.925,- | HE, RP, SL | 33 |
| 09.07. – 20.07. | 12 | € 1.395,- | BB, BE, HE, HH, MV, NW, RP, SH, SL | 34 |
| 18.07. – 01.08. | 15 | € 1.790,- | HB, HH, MV, NI, SN, ST, TH | 35 |
| 18.07. – 05.08. | 19 | € 1.985,- | BB, BE, HB, HH, NI, NW, SH, SN, ST, TH | 36 |
| 24.07. – 07.08. | 15 | € 1.790,- | BB, BE, BY, NW, SH | 37 |
| 25.07. – 12.08. | 19 | € 1.985,- | BY, HE, RP, SL | 38 |
| 31.07. – 18.08. | 19 | € 1.985,- | BW, HB, NI, SN, ST, TH | 39 |
| 03.08. – 17.08. | 15 | € 1.790,- | BW, HE, RP, SL | 40 |
| 12.08. – 26.08. | 15 | € 1.670,- | HB, NI, SN, ST, TH | 41 |
| 14.08. – 25.08. | 12 | € 1.395,- | BW, BY, HB, NI, SN, ST, TH | 42 |
| 17.08. – 04.09. | 19 | € 1.825,- | BW, BY | 43 |
| 21.08. – 04.09. | 15 | € 1.670,- | BW, BY | 44 |
| 03.10. – 16.10. | 14 | € 1.385,- | HE, HH, SH | 50 |
| 10.10. – 23.10. | 14 | € 1.385,- | BB, BE, HB, NI, NW, RP, SL | 51 |
| 23.10. – 02.11. | 11 | € 1.135,- | BW*, SN*, TH* | 52 |

* 1Tag schulfrei bei Busanreise

**Ständig aktualisierte
Frühbucherangebote
und Sonderaktionen**
Siehe: matthes.de



Termine Flugreise

Aufgrund der kurzen Flugzeit reisen unsere Flugschüler einen Tag später ab und kehren einen Tag früher zurück als nebenstehend angegeben. So beginnen alle Teilnehmer ihren Aufenthalt in Eastbourne am selben Tag. Die Anzahl der Aufenthaltstage vor Ort verkürzt sich nicht.

Anreise per Flug zu Terminen anderer Bundesländer

Sollten unsere Gruppenreisettermine für Ihr Bundesland zeitlich nicht in Ihre Ferienplanung passen, buchen wir für Ihr Kind auf Wunsch einen geeigneten Flug zu jedem unserer aufgeführten Reisettermine. Ihr Kind wird dann für einen Zuschlag von € 100,- von einem unserer Betreuer nach der Landung empfangen und bis zu unserem nächsten regulären Gruppentransfer auf dem Flughafen betreut. Auch auf der Rückreise betreuen wir Ihr Kind bis zum Check-In.

Anreise per Flug weltweit

Zu unseren Reisetterminen. Preis auf Anfrage.

Ferienkalender 2020

| Bundesland | Frühjahr/ Ostern | Pfingsten | Sommer | Herbst |
|--------------------------|---------------------|---------------|---------------|---------------|
| Baden-Württemberg (BW) | 03.04.-20.04. | 29.05.-15.06. | 29.07.-14.09. | 23.10.-02.11. |
| Bayern (BY) | 03.04.-20.04. | 29.05.-15.06. | 24.07.-08.09. | 30.10.-09.11. |
| Berlin (BE) | 03.04.-20.04. | | 24.06.-10.08. | 09.10.-26.10. |
| Brandenburg (BB) | 03.04.-20.04. | | 24.06.-10.08. | 09.10.-26.10. |
| Bremen (HB) | 27.03.-15.04. | | 15.07.-27.08. | 09.10.-26.10. |
| Hamburg (HH) | 28.02.-16.03. | | 24.06.-06.08. | 02.10.-19.10. |
| Hessen (HE) | 03.04.-20.04. | | 03.07.-17.08. | 02.10.-19.10. |
| Mecklenburg-Vorp. (MV) | 03.04.-16.04. | | 19.06.-03.08. | 02.10.-12.10. |
| Niedersachsen (NI) | 27.03.-15.04. | | 15.07.-27.08. | 09.10.-26.10. |
| Nordrhein-Westfalen (NW) | 03.04.-20.04. | | 26.06.-12.08. | 09.10.-26.10. |
| Rheinland-Pfalz (RP) | 08.04.-20.04. | | 03.07.-17.08. | 09.10.-26.10. |
| Saarland (SL) | 09.04.-27.04. | | 03.07.-17.08. | 09.10.-26.10. |
| Sachsen (SN) | 09.04.-20.04. | | 17.07.-31.08. | 16.10.-02.11. |
| Sachsen-Anhalt (ST) | 03.04.-14.04. | | 15.07.-27.08. | 16.10.-26.10. |
| Schleswig-Holstein (SH) | 27.03.-20.04. | | 26.06.-10.08. | 02.10.-19.10. |
| Thüringen (TH) | 03.04.-20.04. | | 17.07.-31.08. | 16.10.-02.11. |

angegeben sind jeweils der letzte und der erste Schultag

Kalender 2020

| | Januar | Februar | März | April | Mai | Juni |
|----|---------------|--------------|---------------|--------------|---------------|--------------|
| Mo | 6 13 20 27 | 3 10 17 24 | 2 9 16 23 30 | 6 13 20 27 | 4 11 18 25 | 1 8 15 22 29 |
| Di | 7 14 21 28 | 4 11 18 25 | 3 10 17 24 31 | 7 14 21 28 | 5 12 19 26 | 2 9 16 23 30 |
| Mi | 1 8 15 22 29 | 5 12 19 26 | 4 11 18 25 | 1 8 15 22 29 | 6 13 20 27 | 3 10 17 24 |
| Do | 2 9 16 23 30 | 6 13 20 27 | 5 12 19 26 | 2 9 16 23 30 | 7 14 21 28 | 4 11 18 25 |
| Fr | 3 10 17 24 31 | 7 14 21 28 | 6 13 20 27 | 3 10 17 24 | 1 8 15 22 29 | 5 12 19 26 |
| Sa | 4 11 18 25 | 1 8 15 22 29 | 7 14 21 28 | 4 11 18 25 | 2 9 16 23 30 | 6 13 20 27 |
| So | 5 12 19 26 | 2 9 16 23 | 1 8 15 22 29 | 5 12 19 26 | 3 10 17 24 31 | 7 14 21 28 |



ALL THAT'S INCLUDED

Im Komplettpreis enthalten

- ☞ **Betreute Hin- und Rückreise** im Komfortreisebus bundesweit von 32 Aufnahmepunkten (Gruppen-Linienflüge von allen deutschen Flughäfen gegen Aufpreis).
- ☞ **Betreuung vor Ort** während des gesamten Aufenthaltes.
- ☞ **Unterkunft** bei von uns sorgfältig ausgewählten, persönlich bekannten englischen Gastgebern mit voller Verpflegung.
- ☞ **Junior-, Mittel- oder Oberstufenkurs** ausschließlich bei englischsprachigen Lehrkräften in Lerngruppen von maximal 15 Schülern, Unterricht täglich von Montag bis Freitag, jeweils vier Schulstunden à 45 Minuten. Unterrichtsmaterial und English Language Certificate (Intensivkurs und Unterricht in der Minigruppe gegen Aufpreis).
- ☞ **Zwei Tagesausflüge nach London** mit unseren Betreuern und englischen Lehrern, Sightseeing Tour per Bus sowie Eintritt für Madame Tussauds inklusive.
- ☞ **Umfangreiches Sport- und Freizeitangebot** an 5 Nachmittagen pro Woche. Aktivitäten wie Bowling, Fußball, Fußball Cup, Games Afternoon, Inline Skating, J. M. Rally, Kino, Laser Quest, Orientation Rally, Photo Session, Pirate Adventure Golf, Tennis, Tennis Cup, Volleyball, Volleyball Cup, Walking Tour mit Drachensteigen, Wellenbad (Workshops und Sportkurse gegen Aufpreis).
- ☞ **Action am Abend**, z. B. Welcome Party, Disco Party, Fan Event, Fancy Dress & Bad Taste Party, Jogginghosen Party, Big Wave Evening, Inline Skating Night, J.M. Gala black & white, Cinema Evening, Halloween Party, Beach BBQ, Farewell Party. Pro Woche 4 Abendveranstaltungen.
- ☞ **Betreuer Abendbus-Service** für den Nachhauseweg nach allen unseren abendlichen Veranstaltungen und Ausflügen.
- ☞ **Informations- und Vorbereitungstreffen** für Schüler und Eltern in Deutschland.
- ☞ **Einführungs- und Abschlussmeeting** in Eastbourne.
- ☞ **Umfassendes Vorbereitungs- und Unterrichtsmaterial:** J. M. Handbuch und tägliches Programm jeweils für Eltern und Schüler, Adresse der englischen Gastgeber und der Schule, Partneranschriften mit Telefon und E-Mail, Busgutschein bzw. E-Ticket-Buchungsdaten, Informationen Reise- und Schulzeiten, Kofferranhänger, Brustbeutel, Stadtpläne von Eastbourne, London und Brighton, Unterrichtsmappe, Schreibpapier, Kugelschreiber etc.
- ☞ **24-Stunden-Service** - wir sind in Eastbourne für Eltern und Schüler während unserer Reisen immer erreichbar.



Nicht im Reisepreis enthalten

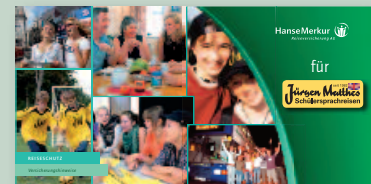
Taschengeld, Kosten für öffentliche Verkehrsmittel in Eastbourne („Travel Card“, ca. £15 pro Woche), Verpflegung auf der Hinreise.

Reiseschutzpaket

Sie können das von der Hanse-Merkur Reiseversicherung AG speziell auf unsere Reisen abgestimmte Reiseschutzpaket abschließen. Es umfasst eine Reiserücktrittskosten-, Reisekranken-, Reisenotfall-, Reisegepäck-, Reise-Unfall- sowie eine Reise-Haftpflichtversicherung und kostet € 39,90.

Leistungsbeschreibung im Internet unter

matthes.de/reiseschutzpaket



Referenzliste

Unsere ehemaligen Teilnehmer aus dem gesamten Bundesgebiet berichten gern von ihren Erfahrungen. Auf unserer laufend aktualisierten Referenzliste im Internet finden Sie unter mehr als 3.000 Einträgen sicher auch Schülerinnen und Schüler aus Ihrer Region.

matthes.de/referenz

| Juli | August | September | Oktober | November | Dezember |
|---------------|---------------|--------------|---------------|--------------|---------------|
| 6 13 20 27 | 3 10 17 24 31 | 7 14 21 28 | 5 12 19 26 | 2 9 16 23 30 | 7 14 21 28 |
| 7 14 21 28 | 4 11 18 25 | 1 8 15 22 29 | 6 13 20 27 | 3 10 17 24 | 1 8 15 22 29 |
| 1 8 15 22 29 | 5 12 19 26 | 2 9 16 23 30 | 7 14 21 28 | 4 11 18 25 | 2 9 16 23 30 |
| 2 9 16 23 30 | 6 13 20 27 | 3 10 17 24 | 1 8 15 22 29 | 5 12 19 26 | 3 10 17 24 31 |
| 3 10 17 24 31 | 7 14 21 28 | 4 11 18 25 | 2 9 16 23 30 | 6 13 20 27 | 4 11 18 25 |
| 4 11 18 25 | 1 8 15 22 29 | 5 12 19 26 | 3 10 17 24 31 | 7 14 21 28 | 5 12 19 26 |
| 5 12 19 26 | 2 9 16 23 30 | 6 13 20 27 | 4 11 18 25 | 1 8 15 22 29 | 6 13 20 27 |

FAIR PLAY Reisebedingungen

Zustandekommen des Pauschalreisevertrags

Sie können Ihre Tochter oder Ihren Sohn per Post, Fax, Telefon oder online anmelden. Wir bestätigen Ihnen Ihre Anmeldung daraufhin umgehend schriftlich per E-Mail. Mit dieser Bestätigung kommt ein Reisevertrag zustande. Nebenabreden bedürfen der Schriftform.

Die von Jürgen Matthes Schülersprachreisen (nachfolgend JM) gegebenen vorvertraglichen Informationen über die wesentlichen Eigenschaften der Reiseleistungen etc. gemäß Artikel 250 § 3 Nummer 1, 3 bis 5 und 7 EGBGB werden nur dann nicht Bestandteil des Vertrages, sofern dies zwischen den Parteien ausdrücklich vereinbart ist. Mit der Buchung einer Sprachreise bei JM bestätigen Sie die nachfolgenden Reisebedingungen, das Formblatt* zur vorvertraglichen Unterrichtung des Reisenden und die Datenschutzerklärung* gelesen und verstanden zu haben. Die Reisebedingungen ergänzen die gesetzlichen Vorschriften der §§ 651a bis 651y BGB sowie der Artikel 250 und 252 EGBGB und füllen diese aus.

Zahlungsweise

Mit unserer Anmeldebestätigung schicken wir Ihnen einen Insolvenz-Sicherungsschein der tour-Vers Versicherung gemäß § 651r Bürgerliches Gesetzbuch (BGB) zu, der Ihren Reisepreis und eventuelle Rückreisekosten absichert. Nach Erhalt dieser Unterlagen leisten Sie eine Anzahlung von 10 Prozent des Reisepreises, die voll auf diesen angerechnet wird. Unsere Teilnehmer erhalten die qualifizierten Reiseunterlagen (Adresse der Gastgeber, Unterkunftsgutscheine, E-Ticket, Reisedaten, Adresse der Schule, Unterrichtsgutscheine usw.) rechtzeitig vor Reisebeginn. Der Restbetrag ist unverzüglich nach Erhalt der qualifizierten Reiseunterlagen fällig, frühestens jedoch 30 Tage vor Reiseantritt.

Reiserücktritt, Umbuchungen

Einen eventuellen Reiserücktritt teilen Sie uns am besten schriftlich mit. Bei einer Stornierung oder Umbuchung bis 3 Monate vor Abreise berechnen wir keine Gebühren. Bei einer späteren Stornierung oder Umbuchung berechnen wir als Ersatz für die bis zu diesem Zeitpunkt für die Reisevorbereitungen entstandenen Kosten bei Mitteilung Ihres Rücktritts bzw. Ihrer Umbuchung bis 30 Tage vor Reiseantritt nur eine Bearbeitungsgebühr von € 60,-. Ab dem 29. Tag vor Reiseantritt betragen die Storno- bzw. Umbuchungskosten maximal 20 Prozent des Reisepreises. Bei der Bemessung dieser Sätze sind mögliche anderweitige Verwendungen einzelner Reiseleistungen sowie ersparte Aufwendungen berücksichtigt. Ihnen bleibt selbstverständlich der Nachweis vorbehalten, dass uns geringere Kosten als die geltend gemachten Pauschalen entstanden sind.

Das gesetzliche Recht, gemäß § 651e BGB einen Ersatzteilnehmer zu stellen, bleibt durch die vorstehenden Bedingungen unberührt. Bis zum Reisebeginn kann der Teilnehmer/die Teilnehmerin verlangen, dass statt seiner/ihrer ein Dritter in die Rechte und Pflichten aus dem Pauschalreisevertrag eintritt. JM kann dem Wechsel in der Person widersprechen, wenn der Dritte den besonderen Reiseanforderungen nicht genügt oder seiner Teilnahme gesetzliche Vorschriften oder behördliche Anordnungen entgegenstehen. Tritt ein Dritter in den Vertrag ein, so haften er und der Teilnehmer/die Teilnehmerin als Gesamtschuldner für den Reisepreis und die durch den Eintritt des Dritten entstehenden Mehrkosten. JM hat dem Reisenden einen Nachweis darüber zu erteilen, in welcher Höhe durch den Eintritt des Dritten Mehrkosten entstanden sind.

Sollte aufgrund geringer Teilnehmerzahlen eine bereits bestätigte Busanreise nicht zustande kommen, was spätestens 3 Monate vor Abreise der Fall sein kann, informieren wir Sie unverzüglich und verpflichten uns, auf unsere Kosten Linienflüge von den aufgeführten Abflughäfen für die betroffenen Teilnehmer zu den entsprechenden Gruppen-Linienflugterminen zu buchen. Sollte Ihre Anfahrt zum Flughafen weiter sein als zum ursprünglich vorgesehenen Treffpunkt, gehen die Kosten zu Ihren Lasten. Falls Sie dies nicht wünschen, haben Sie die Möglichkeit, die Reise kostenlos zu stornieren. Bereits eingezahlte Beträge

werden unverzüglich erstattet. Sonderwünschen, etwa hinsichtlich der Unterbringung bei bestimmten Gastgebern, entsprechen wir gern, soweit uns dies möglich ist. Bei Absagen seitens der gewünschten Gastgeber, die bei privaten Unterkünften auch sehr kurzfristig vorkommen können, bringen wir den Teilnehmer bei anderen Gastgebern unter. Eine Unterbringung als einziger deutschsprachiger Gast und/oder im Einzelzimmer können wir leider nicht in jedem Fall garantieren. Sollte die gewünschte Unterbringung nicht möglich sein, erstatten wir die bezahlten Mehrkosten.

Kündigung durch JM

Die erfolgreiche und sorgfältige Vorbereitung und Durchführung unserer Reisen erfordert die Mitwirkung aller Beteiligten. Stört ein Reisetilnehmer die Durchführung der Reise nachhaltig, indem er etwa wichtige Anweisungen des Betreuerteams bzw. der Gastgeber nicht Folge leistet oder sich entgegen der vor der Abreise bekannt gegebenen Regeln verhält und das vertragswidrige Verhalten nicht auf einer Verletzung von Informationspflichten durch JM beruht, schicken wir diesen Teilnehmer nach einer erfolglosen Verwarnung vorzeitig per Flug nach Hause. Bei einem Verstoß gegen die Landesgesetze kann ein Schüler im eigenen Interesse umgehend nach Hause geschickt werden. Die Kosten für die Rückreise gehen in beiden Fällen zu Ihren Lasten.

Nicht in Anspruch genommene Leistungen

Kann ein Schüler einzelne Leistungen nicht in Anspruch nehmen, weil er frühzeitig abreist oder sonstige zwingende Gründe vorliegen, erstatten wir eventuell ersparte Aufwendungen oder eventuell rückerstattete Beträge unserer Leistungsträger.

Ausweis/Visum, Zoll

Jeder Teilnehmer ist für den Besitz gültiger Ausweispapiere und die Beachtung von Zoll- und Devisenbestimmungen selbst verantwortlich. Für Bürger aus EU-Ländern ist zur Einreise nach Großbritannien ein gültiger Personalausweis bzw. ein Kinderausweis mit Lichtbild (für Teilnehmer unter 16 Jahren) erforderlich. Bürger anderer Nationen benötigen grundsätzlich ein Visum, auch bei Wohnsitz in der Bundesrepublik Deutschland mit gültiger Aufenthaltsgenehmigung. Wir empfehlen allen Teilnehmern bzw. deren Eltern, die nicht Bürger eines EU-Staates sind, sich sehr rechtzeitig vor Reisebeginn mit dem zuständigen britischen Konsulat in Verbindung zu setzen.

Medizinischer Notfall

Im Falle eines medizinischen Notfalls stimmen die Erziehungsberechtigten der Ergreifung geeigneter medizinischer Maßnahmen durch JM zu.

Gewährleistung

Wird die Reise nicht vertragsgemäß erbracht bzw. weist diese aus Ihrer Sicht Mängel auf, so können Sie Abhilfe verlangen. Schüler bzw. Eltern sollten sich mit ihrem Abhilfverlangen unverzüglich an unser Büro in Eastbourne, unser Betreuerteam vor Ort oder an unser Itzehoe Büro wenden.

Jeder Reisende ist verpflichtet, bei der Beseitigung eventuell auftretender Leistungsstörungen mitzuwirken. Zudem muss uns eine angemessene Frist zur Abhilfeleistung eingeräumt werden. Sollten wir während der Reise nicht von den Mängeln erfahren und keine Gelegenheit zur Abhilfe erhalten, kann dies für den Reisenden bedeuten, dass er für diese Mängel keine Ansprüche in Form von Minderung oder Schadenersatz geltend machen kann. Unabhängig von der Mängelmitteilung vor Ort müssen alle eventuellen Forderungen nach Minderung oder Schadenersatz innerhalb von 2 Jahren nach dem vertraglich vorgesehenen Ende der Reise bei uns eingereicht werden. Nach Ablauf dieser Frist kann der Reisende Ansprüche nur geltend machen, wenn er ohne Verschulden an der Einhaltung dieser Frist gehindert wurde.

Sollte ein Schüler vor Ort den Entschluss fassen, die Reise abzubrechen, so muss uns auch in diesem Fall zunächst der Mangel angezeigt und eine angemessene Frist zur Abhilfe gesetzt werden. Anderenfalls können eventuelle weitergehende Ansprüche nicht mehr gestellt werden. Diese Ver-

pflichtung besteht nicht, wenn eine Abhilfe unmöglich ist, diese von uns verweigert wird oder eine sofortige Kündigung des Vertrages durch ein besonderes Interesse des Reisenden gerechtfertigt ist.

Beistandspflicht, Haftung für Buchungsfehler

Befindet sich der Reisende in Schwierigkeiten, leisten wir unverzüglich in angemessener Weise Beistand gemäß § 651q BGB. Hinsichtlich der Haftung für Buchungsfehler gelten die gesetzlichen Vorschriften des § 651x BGB.

Abfahrts- und Ankunftszeiten

Alle angegebenen Abfahrts- und Ankunftszeiten beziehen sich auf den Stand bei Drucklegung.

Datenschutz

Wir verwenden die erhobenen Daten zur Reiseabwicklung und leiten Sie an Gastgeber und Partner weiter.

* abrufbar auf unserer Internetseite

Jürgen Matthes Schülersprachreisen

Inhaber: Jürgen Matthes

Handelsregister:

Amtsgericht Pinneberg, HRA 1280 IZ

Anschrift: Bahnhofstraße 30 a, 25524 Itzehoe

Tel.: 04821-6800, Fax: 04821-680299

E-Mail: mail@matthes.de

Internet: <https://www.matthes.de>



Sorglos buchen ganz ohne Stornokosten bis 3 Monate vor Abreise

Sichern Sie sich Ihren Wunschtermin ohne Kostenrisiko zu unseren Frühbuecherkonditionen. Sollten sich Ihre Pläne ändern, können Sie bis 3 Monate vor Abreise 100% kostenfrei stornieren. Bis 30 Tage vor Abreise betragen die Stornokosten € 60,- und danach maximal 20% des Reisepreises.

Festpreise

Bei uns gibt es nach der Buchungsbestätigung keine Preiserhöhungen. Das Risiko steigender Kosten, insbesondere durch Wechselkurschwankungen, Treibstoffzuschläge etc. tragen wir.

Sie können sich auf uns verlassen

Bei uns gibt es keine Absagen wegen Nichterreichen einer Mindestteilnehmerzahl.

BE PART OF IT

Anmeldung

Reisetermin: vom _____ bis _____

- weiblich
 männlich

Nachname: _____ Vorname: _____

Straße: _____ PLZ/Wohnort: _____

Tel. priv.: _____ Tel. geschäftl.: _____

Handy Mutter: _____ Handy Vater: _____ Handy Schüler: _____

E-Mail Eltern: _____

E-Mail Schüler: _____ Geb.-Datum: _____

Klasse: _____ Schulform: _____ Englischunterricht **bei Abreise:** _____ Jahre/ _____ Monate

Ist der Teilnehmer völlig gesund? ja nein Letzte Englischnote: _____

Hundehaarallergie: ja nein Katzenhaarallergie: ja nein

Vegetarier: ja nein Diabetiker: ja nein And. Diät: _____

Krankheiten, Allergien: _____

Meine Anreise

Betreute Busreise via Calais/Dover (im Komplettpreis enthalten!)

Bitte gewünschten Abholungsort angeben - ab/bis:

Mit **Gruppen-Linienflug** (Mehrkosten s. Seite 19)

Bitte gewünschten Flughafen angeben - ab/bis:

Eigenanreise bis/ab englische Gastgeber (Ermäßigung € 50,-)

Meine Unterbringung

Ich melde mich allein an. Bitte teilt mir Partner zu!

Ich möchte mit einer/einem Freund/in zusammen wohnen:

Bitte innerhalb einer Woche anmelden und Namen angeben:

Ich möchte als einziger deutschsprachiger Schüler in meinem englischen Ferien-Zuhause wohnen. (Mehrkosten siehe Seite 7)

Ich möchte ein Einzelzimmer. (Mehrkosten siehe Seite 7)

Ich fahre zum ersten Mal mit J. M. nach Eastbourne.

Ich war schon _____ Mal mit J. M. in Eastbourne!

Ich war schon _____ Mal mit J. M. auf Klassenfahrt!

Meine Geschwister waren schon mit J. M. in Eastbourne.

Bitte Namen und Jahr(e) angeben:

Meine Mutter/mein Vater war schon mit J. M. in Eastbourne.

Ich möchte gern bei bestimmten Gastgebern wohnen:

Bitte den Namen und die Anschrift der gewünschten Gastgeber angeben:

Mein Englischkurs

Klassenstufen

- Juniorkurs** (4 Unterrichtsstunden Mo-Fr inkl.) 5-6
 Mittelstufenkurs (4 Unterrichtsstunden Mo-Fr inkl.) 7-10
 Oberstufenkurs (4 Unterrichtsstunden Mo-Fr inkl.) 10-13
 Intensivkurs (6 Unterrichtsstunden Mo-Fr – Mehrkosten siehe Seite 9) 7-13
 Minigruppenkurs (4 Unterrichtsstunden Mo-Fr – Mehrkosten siehe Seite 9) .. 5-13

Zusätzliche Ausflüge

- Eastb. Tour + Brighton** € 130,- **Urban Jump** € 85,-

4 London Specials

- Coca-Cola London Eye** € 42,- **Musical Lion King*** € 172,-
 Stadiontour Wembley/Emirates* € 99,-
 Harry Potter Studiotour* € 190,-

Workshops* (Max. ein Workshop pro Reise möglich)

- Badminton Session** € 38,- **Horseback-Riding** € 107,-
 Baking Cakes & Cookies € 40,- **Landscape Painting** € 123,-
 Body Work-Out € 40,- **Snooker** € 39,-
 Canoeing on the River € 61,- **Stand Up Paddling** € 59,-
 Hastings Excursion € 34,-

Camps* (Max. ein Camp pro Reise möglich)

- Golf-Camp** 3x 90 Min.: € 172,- **Surf-Camp** 3x 120 Min.: € 172,-
 Segel-Camp 3x 120 Min.: € 172,- **Tennis-Camp** 3x 120 Min.: € 172,-
 Fußball-Camp 3x 180 Min.: € 172,- **Theater-Camp** 3x 90 Min & Show.: € 172,-

Reiseversicherung

- Reiseschutzpaket** (€ 39,90)

* nur ab 11 Nächten Aufenthalt in Eastbourne möglich

Wir erkennen die allgemeinen Reisebedingungen aus der Broschüre „Sprachreisen für Schüler“ als Vertragsgrundlage an.

Ort / Datum

Vor- und Zuname Erziehungsberechtigte/r

Unterschrift Erziehungsberechtigte/r

Empfohlen von:
(Name, Wohnort)

